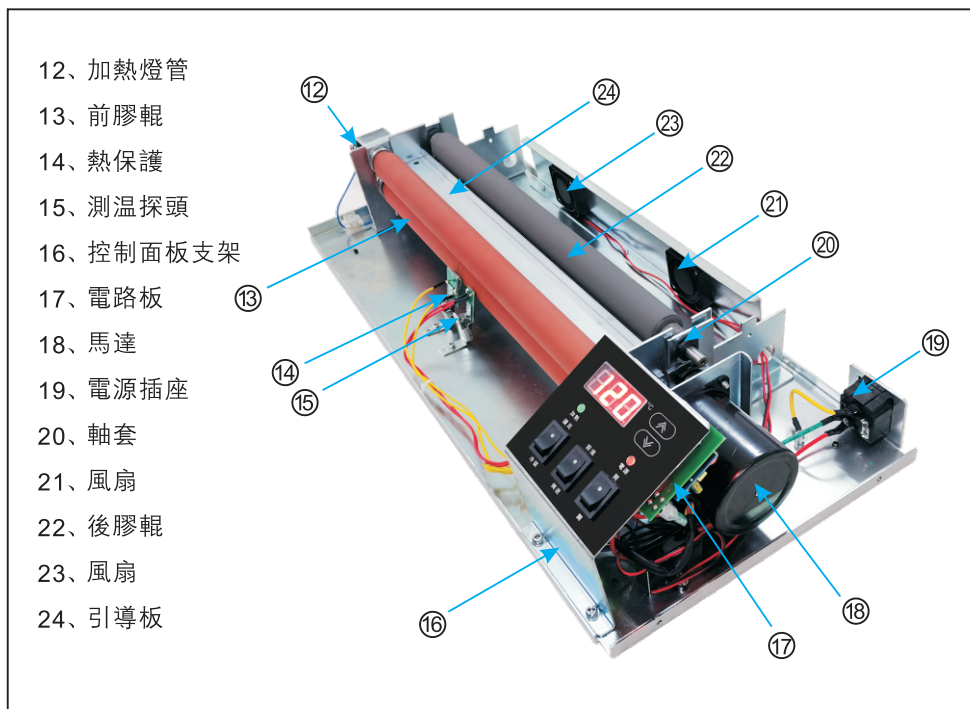


## 五. 檢查護貝效果

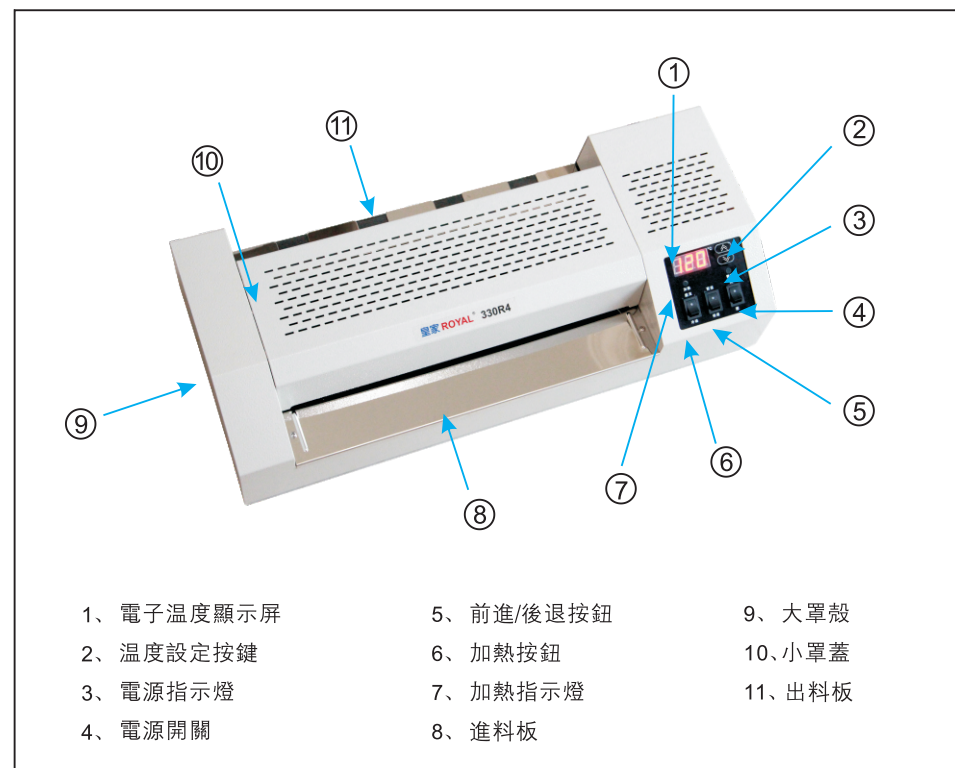
1. 如果護貝文件表面模糊或者斑駁，或者僅部分護貝，則溫度過低，未均勻粘合，將溫度提高5攝氏度，等待加熱指示燈變為綠色。
2. 如果護貝文件起皺或者呈波狀，則溫度設定過高，降低5攝氏度，並等待加熱指示燈變為綠色，再繼續護貝。
3. 您可能需要多試幾次以實現完美護貝封。
4. 如果長時間護貝，您可能需要微調溫度。
5. 在使用機器時，請隨時準備調整機器，以保持完美效果。

## 六. 完成護貝

將左側開關轉至“冷裱”位置，讓機器再運轉15分鐘後關掉機器。此冷卻期非常重要。不做此步驟可能會損壞膠輥。（保修不包含此種損壞）



# 皇家 ROYAL® 330R4 產品說明書



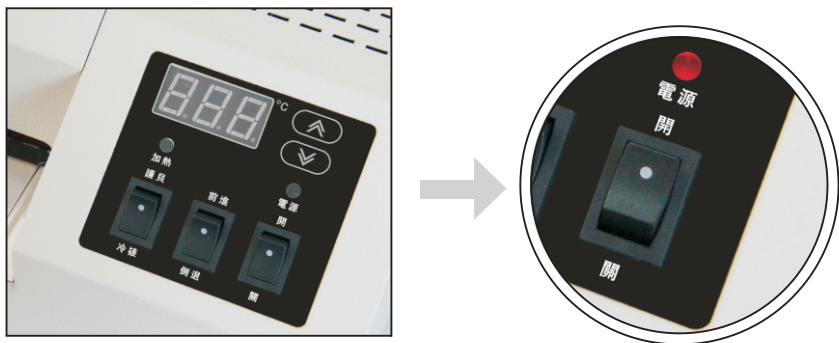
祝賀您購買此“皇家ROYAL”品牌護貝機，在操作此護貝機之前，請仔細閱讀產品說明書。充分了解此護貝機和護貝流程才能讓您無故障地成功使用您的護貝機。

## 注意事項—完美護貝的貼士

1. 務必使用正確尺寸的護貝膜，使護貝文件四周留有約3毫米的邊緣。
2. 始終先插入護貝膜密封的那端。
3. 始終確保護貝膜筆直進入。
4. 始終確保機器處於正確的溫度，即工作指示燈亮才能嘗試護貝。
5. 切勿將護貝膜強行放入護貝機，否則會導致折疊并卡住機器，僅放入護貝膜，讓膠輥以設定的溫度將其拉進。
6. 切勿傾斜插入護貝膜，護貝膜將會折疊或有折痕，破壞護貝，并可能損壞機器。
7. 切勿嘗試對總厚度超過1mm的任何文件進行護貝。
8. 切勿嘗試背對背護貝兩份文件，始終祇能一次護貝一份文件。

### 一. 打開電源

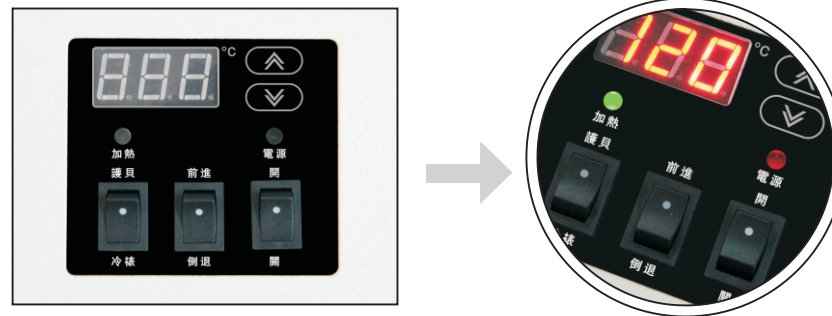
1. 將機器放置在穩固的平面上。
2. 從機器後方插上電源綫。
3. 打開機器正面的開關，紅色電源指示燈亮起。



### 二. 設定溫度

1. 按下左側開關“護貝”。
2. 按溫度設定按鍵，上下調節數值，設定正確的加熱溫度。（使用右表作為參考）
3. 您可以隨時檢查機器的設定溫度，按下“溫度設定”按鍵，查看機器設定的溫度。

2



溫度設定指南 (僅作參考)	紙張 克重	護貝膜厚度				
		80	100	125	150	250
復印紙	70	105°	115°	120°	125°	150°
封面紙/復印卡片	150	110°	120°	125°	130°	160°

### 三. 護貝準備

1. 僅限于使用推薦的一端密封的護貝膜。
2. 選擇正確尺寸的護貝膜，文件周圍至少留有3毫米的邊框。
3. 把原件放在兩瓣護貝膜中間，一直放至護貝膜的密封端，確保文件周圍邊界相等。



### 四. 開始護貝

1. 當加熱指示燈變為綠色時，說明已達到設定的溫度，可以開始護貝。
2. 將護貝膜密封的一端插入護貝機進料口的中間位置，確保護貝膜是筆直進入。
3. 膠輥將夾住護貝膜，以設定的溫度將其拉進。
4. 用力或傾斜插入護貝膜可能會導致護貝膜折疊或有折痕，最壞可造成卡紙。
5. 從機器後方取出已完成的護貝文件，并在平面上使其冷卻。



3